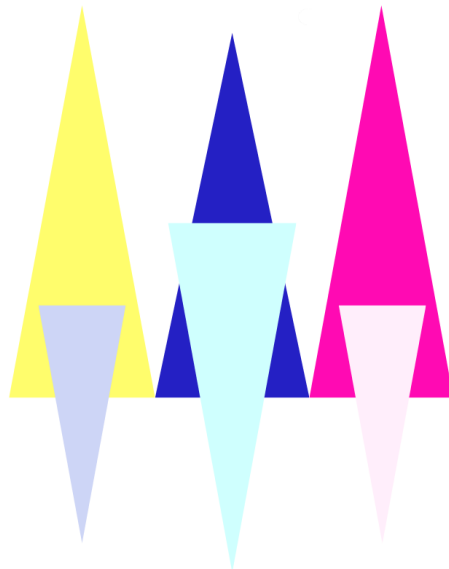


# Bilan de Compétences



## Plaquette de présentation

11/02/2025 (date de mises à jour)

MINDCARA SASU- Siège social – 7 rue Jean Mermoz 44230 Saint-Sébastien-sur-Loire

<https://www.mindcara.fr/> - [contact@mindcara.fr](mailto:contact@mindcara.fr)

Numéro de SIRET : 909 136 855 000 14 – Non assujetti à la TVA – NDA : 52440988444 (Ne vaut pas agrément d'état)

Banque : TIIME -BIC- TRZOFR21XXX -IBAN - 16798000010000784442710

Copyright © Tous droits réservés

*Toute représentation ou reproduction intégrale ou partielle, faite sans le consentement des auteurs ou de ses ayants droit ou ayants cause est, Illicite. Il en est de même pour la traduction, l'adaptation ou la transformation, l'arrangement ou la reproduction par un art ou un procédé quelconque (art. L. 122-4 du CPI).*



## BILAN DE COMPETENCES



TROUVER LE METIER QUI VOUS RESSEMBLE

## SOMMAIRE



Avant-propos



Pourquoi réaliser un bilan ?



Parcours et expertise



Compétences



Charte Mindcara



Contenu du bilan



## Avant-propos

Quel que soit votre âge, vous pouvez faire un bilan de compétences !

Je m'adapte à vos profils uniques et comme l'écrivait si bien **Albert Camus** :

- \* " il y a un temps pour vivre et un temps pour témoigner de vivre "
- \* Alors qu'avez-vous vécu et quelles aventures professionnelles et personnelles souhaitez-vous vivre ?

Il n'y a pas de limites aux investigations dans un bilan, dès lors que les investigations sont nourries par un projet réalisable et épanouissant pour vous !

## BIENVENU !

Bonjour, Je suis Stéphanie Febvre consultante en bilan de compétences, coach professionnel et formatrice !

Je suis animée par une idée, celle de vous permettre de vous réaliser en passant par la connaissance de soi pour faire des choix épanouissant dans votre vie.

Nous possédons chacun des talents uniques, des pépites qui ne demandent qu'à émerger

Au plaisir de vous accompagner



## Pourquoi réaliser un bilan ?

### ➤ VOUS AVEZ UNE COURT EXPERIENCE !

- > De ne pas être à votre place de **tourner en rond**.
- > Il peut s'agir aussi de la difficulté à travailler dans un **climat** qui devient **anxiogène**.
- > Vous vous interrogez peut-être sur le **choix** de vos études ou encore vous ressentez l'**envie de changer** de travail.



#### LE BILAN PERMET !

- > De réaliser une **introspection saine** pour mieux se connaître et savoir ce qui fait sens pour vous.
- > En réalisant des **tests et listant vos savoirs et talents**, vous apprenez sur vos **potentiels** et trouver les **ressources** qui vous feront **bouger**.
- > Vous vous projeter dans une profession ou une **évolution** qui répond à votre projet et à vos **critères** personnels.

### ➤ VOUS AVEZ UNE LONGUE EXPERIENCE !

- > **Vous n'évoluez plus** dans votre profession.
- > Vous avez été licencié(e), inscrit(e) ou réalisez une rupture conventionnelle et vous souhaitez faire un réel **point sur votre carrière**.
- > Vous êtes en poste et possédez une réelle expertise et souhaitez élargir votre vision en faisant le point sur vos ressources et sur le marché de l'emploi.
- > Vous souhaitez faire un **choix éclairé**.



#### LE BILAN PERMET !

- > De faire un point sur vos **postures professionnelles et personnelles**.
- > D'évaluer vos ressources et d'étudier la transférabilité de vos **compétences** vers un métier qui rentre en adéquation avec l'**évolution** professionnelle.
- > De **lever** les freins et vous **épanouir** pleinement.

➤ VOUS AVEZ UNE LONGUE EXPERTISE !

- > Votre carrière touche à sa fin, et vous souhaitez vous réinventer professionnellement.
- > Vous avez été licencié ou êtes proche de la retraite et vous souhaitez préparer l'après sereinement.
- > Vous avez acquis de précieuses connaissances que vous souhaitez **transmettre**.
- > Vous vous sentez en pleine forme et souhaitez rester **actif** en choisissant de vous **reconvertir**.



LE BILAN PERMET !

- > **D'évaluer** l'ensemble de vos **ressources** et de les transposer dans un métier qui fera **sens**.
- > De valoriser votre posture et vos **valeurs** qui sont de **riches** arguments pour les entreprises.
- > De répondre à votre **projet** de façon sérieuse et professionnelle.
- > De faire des **choix** en adéquation avec votre projet.



### Une expertise qui assure un accompagnement de qualité

Mindcara portée et développée par Stéphanie FEBVRE dispose d'une riche expérience dans le milieu de l'informatique où elle a œuvré en tant qu'ingénieur commerciale et responsable de pôle pendant 19 ans. Son expertise en matière d'accompagnement et de formation m'a permis d'appréhender facilement la reconversion au métier de coach, de formatrice et de praticienne en bilan de compétences.

Ces études et formations sont régulières, ainsi, elle dispose :

- > D'une certification de coach titré RNCP - MHD
- > D'un master coach d'équipe - MHD
- > D'une certification à la formation d'équipe - Orgachange
- > D'une certification de praticien en bilan de compétences – Com C France
- > D'une certification base te technicien PNL – Paul pyronnet

Outre ces éléments d'informations, Mindcara c'est aussi la création d'outils, ainsi depuis 2023, la méthode Mindcercle développé et créé par Stéphanie Febvre est déposé à l'INPI. C'est aujourd'hui un outil reconnu et recommandé.

Mindcara SASU créé par Stéphanie FEBVRE en 2021 dont le siège se trouve 7 rue Jean Mermoz 44230 Saint-Sébastien-sur-Loire. Praticienne en bilan de compétences, coach professionnel et formatrice Stéphanie FEBVRE est présente en région Loire-Atlantique en présentiel et évolue sur toute la France à distance en visio-conférence.

Mindcara organisme de formation répond aux professionnels et aux particuliers :

### Des Solutions pour répondre aux Besoins

- |                                      |                                     |
|--------------------------------------|-------------------------------------|
| > <b>Bilan de compétences</b>        | ⇒ <b>Transition professionnelle</b> |
| > Coaching                           | ⇒ Développement des potentiels      |
| > Formations pour les professionnels | ⇒ Développer de nouvelles pratiques |
| > Formation d'équipe                 | ⇒ Libérer l'intelligence collective |



## Compétences

### PRATICIEN EN BILAN DE COMPETENCES -

Formée aux phases du bilan de compétences, je vous accompagne dans les 3 phases du bilan selon une approche de coach avec pour appui la maïeutique pour :

- > Trouver votre positionnement professionnel
- > Etre à l'écoute de vos besoins
- > Vous conseiller des formations adaptées
- > Apporter une véritable actualité sur les métiers
- > Vous guider vers votre objectif

### ↳ MOYENS PEDAGOGIQUES

#### Entretiens avec un Praticien en bilans de compétences :

- > Conduite d'entretien avec séance de coaching adapté au besoin pour vous aider à faire émerger vos ressources et faire des choix éclairés

#### Plusieurs méthodes et outils sont mis en œuvre :

- Les tests psychotechnique (central test – Profil PRO)
- Test MBTI
- La méthode Mindcercle pour reprendre la gouvernance de vos projets,
- L'analyse transactionnelle pour connaître ses postures de vie personnelle et professionnel
- La recherche de vos talents
- Et bien d'autre protocoles qui seront adaptés à vos besoins tous au long du parcours bilan

### ↳ TESTS ADAPTES A VOTRE BILAN DE COMPETENCES

- > Analyse de vos besoins identitaires
- > Recensement de vos intérêts professionnels
- > Analyse des domaines d'activités et des métiers qui s'alignent sur votre personnalité
- > Évaluations sur les capacités à encadrer, à manager à entreprendre avec étude de votre profil

MINDCARA SASU- Siège social – 7 rue Jean Mermoz 44230 Saint-Sébastien-sur-Loire

<https://www.mindcara.fr/> - [contact@mindcara.fr](mailto:contact@mindcara.fr)

Numéro de SIRET : 909 136 855 000 14 – Non assujetti à la TVA – NDA : 52440988444 (Ne vaut pas agrément d'état)

Banque : TIIME -BIC- TRZOFR21XXX -IBAN - 16798000010000784442710

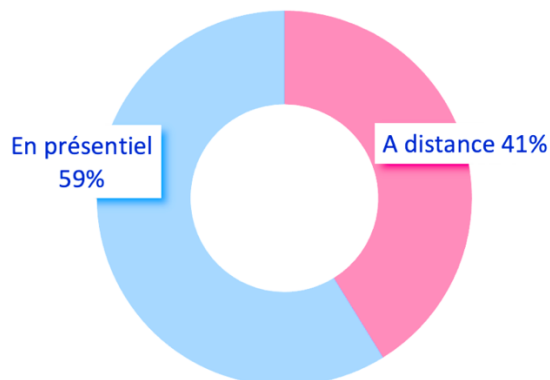
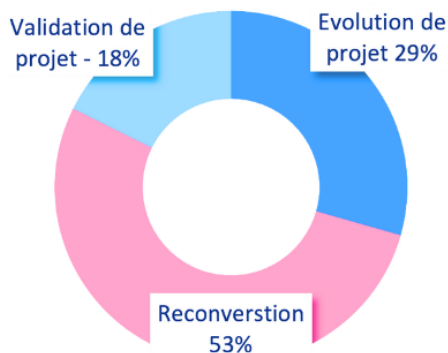
Copyright © Tous droits réservés

Toute représentation ou reproduction intégrale ou partielle, faite sans le consentement des auteurs ou de ses ayants droit ou ayants cause est, illicite. Il en est de même pour la traduction, l'adaptation ou la transformation, l'arrangement ou la reproduction par un art ou un procédé quelconque (art. L. 122-4 du CPI).

› QUELQUES CHIFFRES

Taux de présence 100%

Taux de satisfaction 100%



135 Enquêtes métier

**Domaines d'activités** – *ci-dessous quelques exemples*

- > Communication – Marketing, Community manager, graphiste
- > Finance – Comptable, direction comptable
- > Droit – huissier de justice, greffier, juge, avocat
- > Commerce – Responsable commercial
- > Gestion – Responsable achat, responsable magasinier, dispatcheur
- > Santé – Kiné, infirmière, aide-soignante, sophrologue, naturopathe
- > Entrepreneur – Foodtruck, community manager, graphiste
- > Psychologie et thérapie brève
- > Informatique – Chef de projet – Responsable management



### ETHIQUE

L'accompagnement rend le bénéficiaire acteur de sa formation :

- > Proposer une démarche en vue d'atteindre l'objectif sans induire de solution
- > L'objectif appartient au bénéficiaire
- > Le bénéficiaire fixe son objectif en fonction de ses valeurs, son identité, ses capacités
- > Le consultant s'emploie à aider le bénéficiaire à fixer ses objectifs et sous-objectifs spécifique, mesurable, atteignable, réalisable et écologique pour son environnement
- > Les limites du travail d'accompagnement sont définies par la non-disponibilité et ou non-adhérence au travail

### VALEURS

- > L'engagement dans une démarche éthique alignée sur les cadres en vigueur (Articles R.6322-32 à 60). La garantie qualité et le respect de nos engagements
- > Le respect de la personne, accueilli sans jugements, sans présumé, garantissant ainsi sa dignité et son authenticité. Le respect du consentement, de la confidentialité et de la neutralité.
- > Faire émerger les ressources individuelles et en collectivité : Compétences, capacités, talents pour apporter une réponse optimale aux résultats recherchés

### DEMARCHE

- > Proposition de rendez-vous en face à face "visio conférence ou présentiel"
- > Pratique du coaching en conscience selon une posture basse
- > Adaptation aux personnes handicapées (environnement, approche, protocoles)
- > Selon les besoins du bénéficiaire, le contenu est adaptable sur le plan des 3 phases du bilan et sur la durée

## CONFIDENTIALITE

- > Le consultant en bilan de compétences est astreint au secret professionnel lié au contenu des entretiens réalisés avec le bénéficiaire.

## SITUATION DE HANDICAP

Vous avez besoin d'un aménagement particulier pour accéder ou suivre nos formations, contactez notre référent handicap :

- > **Stéphanie FEBVRE**
- > **[contact@mindcara.fr](mailto:contact@mindcara.fr)**
- > **Tel : [07 80 98 91 15](tel:0780989115)**

Cette personne-ressource est garante de la qualité de l'accueil, de l'accompagnement et de la prise en compte des besoins particuliers des personnes pendant leur formation. Vous pourrez lors d'un entretien individuel et confidentiel exposer vos besoins.

- \* **Ensemble, trouvons la meilleure solution pour faciliter votre accès à la formation.**



## Contenu du bilan

### Déroulé du bilan de compétences -

#### Le bilan de compétences se déroule en 3 étapes :

- 1- Phase préliminaire
  - **Étape « Bonus connaissance de soi »**
- 2- Phase d'investigations
- 3- Phase de conclusion

Durée maximum : 24 heures maximum avec des séances en face à face, des investigations personnelles à prévoir sur une durée de 2 à 3 mois.

### Phase 1 – Préliminaire offerte – (30 minutes à 1h00)

#### Qualifions ensemble votre besoin

Il s'agit d'un rendez-vous découverte sans engagement réalisé soit :

Étude de votre demande en **adéquation** avec vos **besoins**. C'est un **rendez-vous gratuit** et **sans engagement** qui vous permet de découvrir le parcours bilan et de choisir votre consultant.

Établir le **format** le plus **adapté** à votre situation et aux besoins. En fonction de votre contexte la durée peut varier.

**Définir** conjointement les **modalités** nécessaires au bon déroulement du bilan : Objectif contextuel.

Est-ce que le bilan est réalisé ou non à distance par exemple. Si vous êtes handicapé, je peux fournir une attestation.

Quel est votre besoin professionnel ?

- **-Réorientation professionnelle ?**
- **-Évolution professionnelle ?**
- **-Validation d'un projet professionnel ?**

Je vous aide à trouver votre financement : Opco, CPF, ANFH, France Travail...

**Etape Bonus – Connaissance de soi – (2h00)**

**Activation du Module Mindlife :**

**Connaître vos postures de vie pour faire des choix qui ont du sens :**

- Quelles sont vos permissions et injonctions ?
- Quelles sont vos talents ?

L'analyse transactionnelle est un **outil puissant** pour **connaître** vos postures de vie et vos états du moi, elle permet d'**observer** ce qui se joue dans vos échanges **consciemment** et inconsciemment, de découvrir vos **facettes** actives et dormantes.

Parallèlement vous allez vous **connecter** ou reconnecter à vos **talents**, ces choses que l'on fait sans effort et qui sont sources de **plaisir** et qui peuvent susciter l'**admiration** de nos proches.

**Phase 2 – Les investigations et accompagnement – (xxh00)**

Cette phase permet de définir l'objectif de votre bilan soit sa direction, de collecter vos ressources, d'analyser votre profil professionnel, d'étudier les domaines d'activité correspondant à votre personnalité.

- Anamnèse : **Quel est votre parcours scolaire, professionnel, loisirs. L'objectif est de recenser vos ressources et ce qui fait sens pour vous.**
- **Construire un projet professionnel** en s'assurant de sa pertinence
- Ecoute et analyse de vos attentes et objectifs à court et moyen terme et long terme
- **Présentation de la méthode de travail**
- Validation de votre objectif et ces critères en respectant votre écologie
- Conceptualiser d'une ou plusieurs alternatives
- **Travail sur vos compétences acquises** et où à acquérir avec séances de coaching en fonction de vos besoins
- **Identifier et analyser vos compétences, capacités, talents et motivations** ainsi que vos centres d'intérêts professionnels
- Identifier vos traits de personnalités et vos axes de développement personnel.
- Réaliser des investigations terrain pour confronter au métier(s) visé(s) ainsi qu'au aspects

**Les outils utilisés :**

- **Tableau de bord structurant** qui récence vos ressources, projets, fiches métiers, contacts, résultats des investigations, plan d'actions entre autres...
- **Avec l'aide des tests psychotechnique** réalisé avec la plate-forme central test où autres Inventaire de votre profil professionnel, vos fonctionnements relationnels, inventaire des intérêts professionnels, par la passation et la restitution des tests : Test de personnalité, Profil PRO-2 (outil identifiant les zones de confort et les écarts avec les métiers), d'autres tests peuvent compléter cette phase (Profil entrepreneur, profil management, Process Communication, Quotient Emotionnel, Profil Vente, validés par CentralTest)
- **Mettre de la vision dans votre projet avec le Mindcercle** pour mettre en conscience votre projet professionnel et se projeter selon vos ressources et ce qui vous anime
- Travail sur vos valeurs, identité professionnelle, environnement, aide à la définition d'objectifs concrets et réalisables.
- Elaboration des pistes et possibilités de domaines d'activités, de métiers en lien avec vos centres d'intérêts, aptitudes, compétences transférables.
- **Confrontation à l'environnement socio-professionnel** (information sur les métiers, les fonctions, les secteurs d'activité, les entreprises, le marché du travail, recherche de formation, rencontres professionnelles).
- **Aide à la mise en place d'actions concrètes** en vue de valider votre projet professionnel.
- **Mettre en place un suivi** pour observer des changements pérennes

Synthèse et plan d'action

Phase 3 – Synthèse du bilan de compétences – (2h00)

Remise de votre synthèse complète

- Reprise du parcours bilan : Anamnèse, objectif, tests, investigations
- Plan d'action à court, moyen et long terme.

Faisons le point à 6 mois après votre bilan

## Tarif et demande de devis

- > Le prix varie selon votre besoin : **entre 800,00€ et 2 800,00€**
- > Contact : **Stéphanie FEBVRE**
- > Mail : **contact@mindcara.fr**
- > Mobile : **07 80 98 91 15**

Retrouver les informations sur les services d'accompagnement sur le site :

<https://www.mindcara.fr/>

Au plaisir de vous accompagner dans  
ce qui fait sens pour vous