



Parcours d'épanouissement collectif avec le Mindcercle

Un outil stratégique pour développer la maturité humaine et relationnelle au sein de votre organisation.

*Mindcercle est un outil créé par la société **MINDCARA**, protégé par des droits d'auteur.*

Qu'est-ce que le Mindcercle ?

Le **Mindcercle** est bien plus qu'un simple outil : c'est un véritable **accompagnement stratégique** conçu pour développer la maturité humaine et relationnelle au sein des organisations.

Sans complexité méthodologique excessive, il offre une approche structurée et accessible qui permet aux équipes de progresser ensemble vers plus d'alignement, de confiance et de performance collective.

Adapté aux réalités du terrain, le Mindcercle s'intègre naturellement dans vos pratiques RH existantes tout en ouvrant de nouvelles perspectives pour l'épanouissement professionnel de vos collaborateurs.

*Mindcercle est un outil créé par la société **MINDCARA**, protégé par des droits d'auteur.*



Les trois cercles du développement professionnel

Le Mindcercle structure le développement autour de trois niveaux d'épanouissement complémentaires, permettant une progression cohérente du niveau individuel au collectif.



Cercle 1

Moi dans ma mission professionnelle

Clarification du rôle, des responsabilités et de l'engagement personnel dans l'organisation.



Cercle 2

Moi dans mon équipe

Développement de la coopération, de la communication et de la confiance au sein de l'équipe directe.



Cercle 3

Mon équipe avec les autres équipes

Construction de l'intelligence collective et de la collaboration inter-équipes pour une performance globale.

Les 5 éléments fondamentaux de chaque cercle

Chaque cercle du Mindcercle s'articule autour de cinq dimensions essentielles qui forment un système cohérent et complet de développement professionnel.

01

Valeurs

Identifier et aligner les principes directeurs qui guident les actions et décisions

02

Ressources

Reconnaître et mobiliser les compétences, talents et moyens disponibles

03

Intentions

Clarifier les objectifs, aspirations et directions souhaitées

04

Obstacles

Identifier et surmonter les freins, résistances et difficultés rencontrées

05

Confiance

Construire et renforcer la sécurité psychologique et la fiabilité relationnelle

Clarifier la posture individuelle



Le Mindcercle permet à chaque collaborateur de **clarifier sa posture professionnelle** en travaillant sur trois dimensions fondamentales :

- **L'engagement** : comprendre et renforcer son implication dans la mission et les projets de l'entreprise
- **La confiance** : développer la confiance en soi et dans les autres pour agir avec assurance
- **Les responsabilités** : identifier clairement son périmètre d'action et ses zones d'autonomie

Cette clarification favorise l'autonomie, réduit les zones d'incertitude et permet à chacun de s'approprier pleinement son rôle.



Améliorer la qualité des relations professionnelles

Au-delà de la posture individuelle, le Mindcercle transforme profondément la dynamique relationnelle au sein des équipes et de l'organisation.



Coopération renforcée

Développer une culture de collaboration authentique où chacun contribue activement aux objectifs communs et soutient ses collègues.



Communication fluide

Établir des canaux de communication clairs, transparents et bienveillants qui favorisent l'écoute et la compréhension mutuelle.



Intelligence collective

Créer les conditions pour que l'équipe dépasse la somme des talents individuels et génère des solutions innovantes ensemble

Aligner projets, décisions et valeurs

Le Mindcercle crée un **fil conducteur stratégique** qui relie :

- Les **valeurs fondamentales** de l'organisation et de ses membres
- Les **enjeux stratégiques** de l'entreprise à court et moyen terme
- Les **projets opérationnels** et les décisions quotidiennes
- Les **aspirations individuelles** et collectives

Cet alignement garantit la cohérence des actions, renforce le sens au travail et améliore la qualité des décisions prises à tous les niveaux de l'organisation.





Prévenir les risques psychosociaux et renforcer le bien-être

Dans un contexte où la **qualité de vie et conditions de travail (QVCT)** est devenue un enjeu majeur, le Mindcercle offre un cadre préventif et constructif.

Prévention proactive

Identifier les sources de tension et d'épuisement avant qu'elles ne deviennent critiques, en créant des espaces d'expression sécurisés

Bien-être durable

Construire un environnement professionnel où chacun peut s'épanouir, en équilibrant performance et respect des besoins humains

Engagement authentique

Renforcer l'implication des collaborateurs par la reconnaissance, le sens et la qualité des relations professionnelles

*Mindcercle est un outil créé par la société **MINDCARA**, protégé par des droits d'auteur.*

Accompagner le changement et les transformations

Le Mindcercle est particulièrement efficace lors des moments clés de la vie organisationnelle qui nécessitent adaptation et résilience.

- 1** — Prises de poste
Faciliter l'intégration et la montée en compétence des nouveaux arrivants ou promus
- 2** — Transformations organisationnelles
Accompagner les restructurations, fusions ou évolutions stratégiques majeures
- 3** — Évolutions culturelles
Soutenir les changements de pratiques managériales et de modes de collaboration
- 4** — Phases de croissance
Maintenir la cohésion et les valeurs lors du développement rapide de l'entreprise

Mindcercle est un outil créé par la société **MINDCARA**, protégé par des droits d'auteur.



Ce qui fait la différence du Mindcercle

Une approche unique qui allie simplicité, profondeur et adaptabilité pour répondre aux enjeux RH d'aujourd'hui et de demain.



Structure visuelle et intuitive

Un outil immédiatement compréhensible qui facilite l'appropriation et l'engagement de tous les participants



*Mindcercle est un outil créé par la société **MINDCARA**, protégé par des droits d'auteur.* Polyvalence d'usage

Utilisable en coaching individuel, collectif ou managérial selon les besoins et contextes spécifiques



Approche intégrative

Relie sens, performance et responsabilité pour une transformation authentique et durable



Adaptabilité RH

Répond aux enjeux de QVCT, engagement, leadership, transformation et développement des talents

*Mindcercle est un outil créé par la société **MINDCARA**, protégé par des droits d'auteur.*



Contact : Mindcara

Envie de dynamiser vos équipes ou d'explorer votre potentiel professionnel ?

Stéphanie FEBVRE, votre **coach** dévouée, **consultante experte en bilan de compétences** et **formatrice passionnée**, est prête à vous accompagner.

N'attendez plus pour un échange personnalisé et pour faire la différence

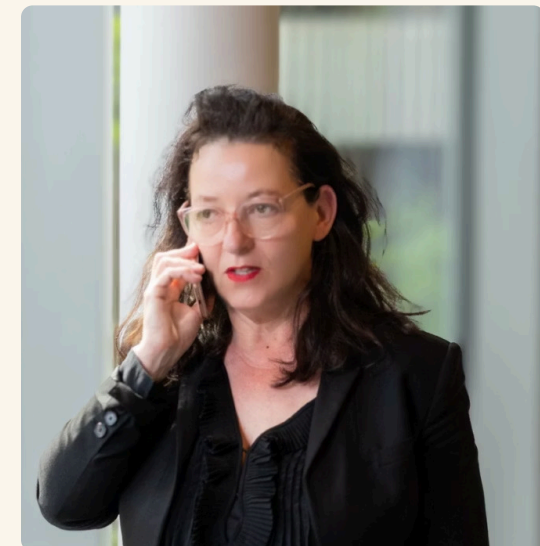
ensemble !

☎ Appelez-moi directement : 07 80 98 91 15

✉ Ou envoyez-moi un message : contact@mindcara.fr

🌐 Découvrez toutes les solutions sur : mindcara.fr

*Mindcercle est un outil créé par la société **MINDCARA**, protégé par des droits d'auteur.*



MINDCERCLE : Une Propriété Exclusive de MINDCARA



Méthode protégée

Droit d'auteur exclusif
garantissant l'authenticité et la
qualité

Expertise unique

Fruit d'années de recherche
en développement
professionnel et
organisationnel

Accompagnement innovant

Structuré et personnalisé pour
des résultats concrets